

MATERIAŁ  
MARKETINGOWY



# Oferta opieki medycznej dla Ciebie i Twoich Bliskich



---

## **Korzyści z prywatnych ubezpieczeń zdrowotnych w PZU**

- Zmniejszasz rotację pracowników budując swój pozytywny wizerunek pracodawcy, który dba o swój zespół.
- Ograniczasz nieobecność pracowników, bo szybki dostęp do lekarza może pomóc skrócić okres zwolnienia.
- Zyskujesz lepszą wydajność pracy, bo zdrowy pracownik, to pracownik bardziej efektywny.
- Twoi pracownicy zyskują dostęp do opieki medycznej w całej Polsce – nawet podczas delegacji i urlopów.



### **Dodatkowo dostajesz od nas usługi specjalne**

#### **Refundacja**

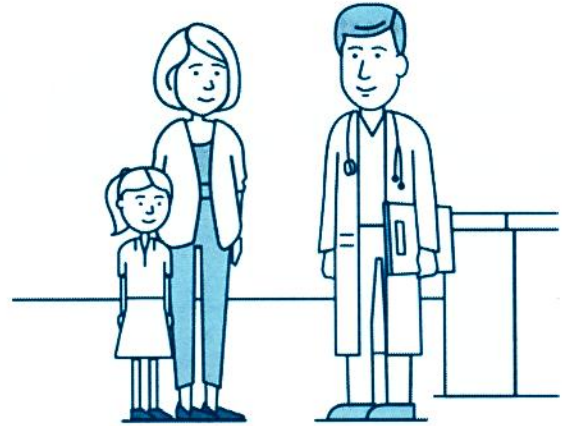
Zwrócimy koszty badań lub wizyt zrealizowanych w dowolnych placówkach medycznych.

#### **Recepta bez wizyty u lekarza**

Umożliwimy zamówienie recepty bez konieczności odbycia kontrolnej konsultacji lekarskiej.

Więcej informacji na ich temat znajdziesz na kolejnych stronach.

# PZU U Lekarza



## Ty i Twoi pracownicy otrzymujecie



Dostęp bez skierowania do lekarzy **35 specjalizacji** oraz do blisko **400 badań diagnostycznych** w zależności od wybranego zakresu.



Możliwość leczenia w **prywatnych placówkach** medycznych sieci PZU Zdrowie w ponad **570 miastach** w Polsce (także powiatowych).



Dostęp do internisty i pediatry w ciągu maksymalnie **2 dni**, a do specjalisty w ciągu **5 dni** roboczych.



Wsparcie infolinii czynnej 24/7.

Do ubezpieczenia mogą przystąpić pracownicy, którzy **nie ukończyli 67 lat** oraz ich:

- małżonkowie lub partnerzy życiowi, którzy **nie ukończyli 67 lat**,
- dzieci, które **nie ukończyły 18 lub 25 lat** – jeśli się uczą.

## Umawianie wizyty – jak to działa?

Wizytę u lekarza lub badanie możesz umówić za pośrednictwem:



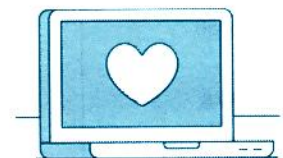
**portalu** mojePZU ([moje.pzu.pl](http://moje.pzu.pl))



całodobowej **infolinii**  
pod nr 801 405 905 lub 22 56 65 666  
(opłata zgodna z taryfą operatora)

### Poznaj portal mojePZU - [moje.pzu.pl](http://moje.pzu.pl)

To konto, za pomocą którego możesz samodzielnie umawiać i odwoływać wizyty.



**Specjaliści dostępni w poszczególnych zakresach**

| SPECJALISTA                   | STANDARD | KOMFORT | KOMFORT PLUS |
|-------------------------------|----------|---------|--------------|
| lekarz rodzinny               | ×        | ✓       | ✓            |
| pediatra                      | ×        | ✓       | ✓            |
| internista                    | ×        | ✓       | ✓            |
| alergolog                     | ✓        | ✓       | ✓            |
| chirurg ogólny                | ✓        | ✓       | ✓            |
| dermatolog                    | ✓        | ✓       | ✓            |
| diabetolog                    | ✓        | ✓       | ✓            |
| endokrynolog                  | ✓        | ✓       | ✓            |
| gastrolog                     | ✓        | ✓       | ✓            |
| ginekolog                     | ✓        | ✓       | ✓            |
| kardiolog                     | ✓        | ✓       | ✓            |
| nefrolog                      | ✓        | ✓       | ✓            |
| neurolog                      | ✓        | ✓       | ✓            |
| okulista                      | ✓        | ✓       | ✓            |
| ortopeda                      | ✓        | ✓       | ✓            |
| reumatolog                    | ✓        | ✓       | ✓            |
| urolog                        | ✓        | ✓       | ✓            |
| otolaryngolog                 | ✓        | ✓       | ✓            |
| pulmonolog                    | ✓        | ✓       | ✓            |
| hepatolog                     | ×        | ✓       | ✓            |
| hematolog                     | ×        | ✓       | ✓            |
| anestezjolog                  | ×        | ✓       | ✓            |
| audiolog                      | ×        | ✓       | ✓            |
| chirurg onkolog               | ×        | ✓       | ✓            |
| onkolog                       | ×        | ✓       | ✓            |
| radiolog                      | ×        | ×       | ✓            |
| wenerolog                     | ×        | ×       | ✓            |
| lekarz chorób zakaźnych       | ×        | ×       | ✓            |
| neurochirurg                  | ×        | ×       | ✓            |
| psychiatra (4 wizyty rocznie) | ×        | ×       | ✓            |
| proktolog                     | ×        | ×       | ×            |
| chirurg naczyniowy            | ×        | ×       | ×            |
| specjalista rehabilitacji     | ×        | ×       | ×            |
| traumatolog                   | ×        | ×       | ×            |
| psycholog (4 wizyty rocznie)  | ×        | ×       | ×            |



**Nielimitowane badania diagnostyczne dostępne w zakresach**

| <b>BADANIA DIAGNOSTYCZNE</b>                  | <b>STANDARD</b>              | <b>KOMFORT</b>               | <b>KOMFORT PLUS</b> |
|---|------------------------------|------------------------------|---------------------|
| serologiczne i immunologiczne                 | ✓                            | ✓                            | ✓                   |
| bakteriologiczne                              | ✓                            | ✓                            | ✓                   |
| moczu   | ✓                            | ✓                            | ✓                   |
| cytologiczne wymazu szyjki macicy             | ✓                            | ✓                            | ✓                   |
| hematologiczne i układu krzepnięcia           | ×                            | ✓                            | ✓                   |
| kału  | ×                            | ✓                            | ✓                   |
| nowotworowe                                   | ×                            | ×                            | ×                   |
| USG   | bezpłatne albo ze zniżką 15% | bezpłatne albo ze zniżką 15% | ✓                   |
| radiologia                                    | -15%                         | bezpłatne albo ze zniżką 15% | ✓                   |
| biopsja cienkoigłowa tarczycy                 | -15%                         | -15%                         | ✓                   |
| endoskopia                                    | -15%                         | -15%                         | ✓                   |
| czynnościowe (EKG, EMG, spirometria)          | bezpłatne albo ze zniżką 15% | bezpłatne albo ze zniżką 15% | ✓                   |
| biochemiczne                                  | bezpłatne albo ze zniżką 15% | bezpłatne albo ze zniżką 15% | ✓                   |
| hormonalne                                    | -15%                         | bezpłatne albo ze zniżką 15% | ✓                   |
| immunologiczne                                | -15%                         | -15%                         | ✓                   |
| wirusologiczne                                | -15%                         | -15%                         | ✓                   |
| skórne testy alergiczne                       | -15%                         | -15%                         | ✓                   |
| TK i NMR                                      | -15%                         | -15%                         | ✓                   |
| <b>ŚWIADCZENIA</b>                            | <b>STANDARD</b>              | <b>KOMFORT</b>               | <b>KOMFORT PLUS</b> |
| <b>wizyty u lekarzy</b> bezpłatne, bez limitu | 16 specjalizacji             | 25 specjalizacji             | 29 specjalizacji    |
| <b>wizyty u lekarzy</b> bezpłatne, 4 w roku   | ×                            | ×                            | 1 specjalizacja     |

|   |             |                       |                       |
|---|-------------|-----------------------|-----------------------|
| <b>badania diagnostyczne</b><br>bezpłatne, bez limitu     | 22 badania  | 173 badania           | 309 badań             |
| <b>badania diagnostyczne</b><br>ze zniżką 15%, bez limitu | 118 badań   | 118 badań             | ×                     |
| <b>zabiegi ambulatoryjne</b><br>bezpłatne, bez limitu     | 29 zabiegów | 29 zabiegów           | 29 zabiegów           |
| <b>wizyty domowe</b><br>bezpłatne                         | ×           | 2 wizyty rocznie      | 4 wizyty rocznie      |
| <b>szczepienia ochronne</b><br>bezpłatne                  | ×           | grypa sezonowa, tężec | grypa sezonowa, tężec |
| <b>rehabilitacja ambulatoryjna</b><br>bezpłatna           | ×           | ×                     | ×                     |
| <b>przeгляд stomatologiczny</b><br>bezpłatny              | raz w roku  | raz w roku            | raz w roku            |
| <b>stomatologia zachowawcza</b><br>bez limitu             | 20% zniżki  | 20% zniżki            | 20% zniżki            |

### Propozycja cenowa

|      |                       |                |                     |
|------|-----------------------|----------------|---------------------|
| l.p. |                       |                |                     |
| 1    | <b>STANDARD</b>       | <b>KOMFORT</b> | <b>KOMFORT PLUS</b> |
| 2    | Cena pakietu ( zł ) : |                |                     |
| 3    | 47,00                 | 111,00         | 194,30              |

Można ubezpieczyć również małżonka/partnera lub dziecko za dodatkową, identyczną składkę.

Zakładem ubezpieczeń jest PZU Życie SA. Ten materiał nie stanowi oferty handlowej w rozumieniu art. 66 Kodeksu cywilnego i ma charakter wyłącznie informacyjny. Szczegółowe informacje o zakresie ubezpieczenia, w tym o wyłączeniach i ograniczeniach odpowiedzialności, znajdziesz w aktualnych ogólnych warunkach ubezpieczenia na życie i zdrowie Opieka Medyczna S, dostępnych na stronie pzu.pl, w naszych oddziałach lub u naszych agentów.